

Lagebild

Nordhessen



1 Strukturdaten Hessen

1.1 Bevölkerung¹

Alter in Jahren	männlich	weiblich	gesamt
0 - 13	416.931	395.600	812.531
14 - 17	121.776	113.358	235.134
18 - 24	260.591	236.560	497.151
25 - 64	1.721.499	1.706.748	3.428.247
65 und mehr	572.247	720.499	1.292.746
Gesamt	3.093.044	3.172.765	6.265.809

1.2 Straßennetz²

Autobahnen	996 km
Bundesstraßen	2.986 km
Landesstraßen	7.207 km
Kreisstraßen	4.912 km
Gesamt	16.101 km

1.3 Fläche³

Bodenfläche insgesamt	2.111.499 ha
- davon Verkehrsfläche	143.500 ha
- davon Straßen, Wege, Plätze	132.481 ha

1.4 Zugelassene Fahrzeuge⁴

	Pkw	Lkw	Kraft- räder	KOM	sonstige
2022	3.539.412	195.227	323.002	5.694	20.670
2023	3.658.894	210.947	330.822	5.642	21.473
Veränderungen	+119.482	+15.720	+7.820	-52	+803
	+3,3%	+7,4%	+2,3%	-0,9%	+3,7%

1,2 Statistisches Bundesamt, Wiesbaden, 2021/2022.

3 Statistisches Landesamt Hessen, 2019.

4 Statistische Mitteilungen des Kraftfahrt-Bundesamtes FZ 1, 2021.

Erläuterungen

Die Verkehrsunfallstatistik 2025 gibt einen Überblick über die beim Polizeiprädium Nordhessen bekannt gewordenen Verkehrsunfälle (vorläufiges Ergebnis) sowie über durchgeführten Maßnahmen zur Bekämpfung der Hauptunfallursachen und Erhöhung der Verkehrssicherheit.

Die Unfalldaten wurden aufgrund des Straßenverkehrsunfallstatistikgesetzes vom 15. Juni 1990 (BGBl. I S. 1078), das zuletzt durch Artikel 497 der Verordnung vom 31. August 2015 (BGBl. I S. 1474) geändert worden ist, erhoben und an das Hessische Statistische Landesamt gemeldet.

Nach den Richtlinien über die Aufgaben der Polizei bei Straßenverkehrsunfällen (Unfallaufnahmeleitlinien, Erlass HmDIS vom 29. August 2016, Az. LPP 1-66k-08-15/002) gehören zu den meldepflichtigen Unfällen:

Kategorie 1: Verkehrsunfall mit Getöteten

Mindestens ein Unfallbeteiligter wurde getötet (dazu zählen auch Personen, die innerhalb von 30 Tagen an den Unfallfolgen verstorben sind).

Kategorie 2: Verkehrsunfall mit Schwerverletzten

Mindestens ein Unfallbeteiligter wurde 24 Stunden oder länger in einem Krankenhaus aufgenommen (stationär).

Kategorie 3: Verkehrsunfall mit Leichtverletzten

Mindestens ein Unfallbeteiligter wurde leicht verletzt (keine stationäre Aufnahme).

Kategorie 4: Schwerwiegender Unfall mit Sachschaden

Ein Straftatbestand oder eine nicht geringfügige Ordnungswidrigkeit wurde verwirklicht und mindestens ein Kfz ist nicht mehr fahrbereit.

Kategorie 5: Verkehrsunfall mit Sachschaden

Alle Verkehrsunfälle - bei denen eine Straftat oder eine Ordnungswidrigkeit verwirklicht wurde und alle beteiligten Kfz fahrbereit blieben (ausgenommen Verkehrsunfälle unter Einwirkung von Alkohol oder anderen berauschenden Mitteln) - bei denen keine, eine unbedeutende oder eine geringfügige Ordnungswidrigkeit verwirklicht wurde, auch wenn mindestens ein beteiligtes Kfz nicht mehr fahrbereit ist.

Kategorie 6: Verkehrsunfall mit Sachschaden unter Einwirkung von Alkohol oder anderen berauschenden Mitteln

Mindestens ein Unfallbeteiligter stand unter Einwirkung von Alkohol oder anderen berauschenden Mitteln und alle Fahrzeuge sind fahrbereit. Ist ein Kfz nicht fahrbereit, so liegt ein Verkehrsunfall Kategorie 4 vor.

Verunglückte: Personen, die bei dem Verkehrsunfall verletzt oder getötet wurden (einschl. Mitfahrer).

Leichtverletzte (LV): Personen, deren Verletzungen ambulant behandelt wurden

Schwerverletzte (SV): Personen, die 24 Stunden oder länger stationär in einem Krankenhaus aufgenommen wurden.

Getötete: Personen, die bei einem Verkehrsunfall getötet wurden bzw. innerhalb von 30 Tagen nach dem Verkehrsunfall an den Unfallfolgen verstorben sind.

2. Unfalllage

2.1 Aktuelle Jahresentwicklung

	2021	2022	2023	2024	2025	Veränderungen		Trend
Gesamtunfälle	19.493	19.923	21.860	21.737	21.693	-44	-0,20%	↘
VU mit Personenschaden	2.406	2.716	2.831	2.695	2.594	-101	-3,75%	↘
Kategorie 1	23	38	33	37	42	5	13,51%	↗↗
Kategorie 2	531	581	570	457	437	-20	-4,38%	↘
Kategorie 3	1.852	2.097	2.228	2.201	2.115	-86	-3,91%	↘
Verunglückte Personen	3.141	3.557	3.837	3.549	3.467	-82	-2,31%	↘
davon Getötete	28	38	37	39	46	7	17,95%	↗↗
davon Schwerverletzte	620	698	698	553	542	-11	-1,99%	↘
davon Leichtverletzte	2.493	2.821	3.102	2.957	2.879	-78	-2,64%	↘
VU mit Sachschaden	17.087	17.207	19.029	19.042	19.099	57	0,30%	↗
Kategorie 4	843	830	875	859	842	-17	-1,98%	↘
Kategorie 5	16.074	16.226	17.992	18.033	18.109	76	0,42%	↗
Kategorie 6	170	151	162	150	148	-2	-1,33%	↘
Sachschaden in Mio.	63	71	81	83	94	11	13,10%	↗↗

2.2 Unfälle nach Unfalltypen

	2021	2022	2023	2024	2025	Veränderungen		Trend
Typ 1	2.322	2.342	2.432	2.216	2.158	-58	-2,62%	↘
Typ 2	612	643	635	754	731	-23	-3,05%	↘
Typ 3	1.448	1.402	1.508	1.444	1.494	50	3,46%	↗
Typ 4	119	128	186	147	113	-34	-23,13%	↘↘
Typ 5	2.234	2.349	2.442	2.460	2.691	231	9,39%	↗
Typ 6	3.022	3.335	4.018	4.226	3.663	-563	-13,32%	↘↘
Typ 7	9.736	9.724	10.639	10.490	10.843	353	3,37%	↗

2.3 Unfälle nach Straßenklassen

	2021	2022	2023	2024	2025	Veränderungen		Trend
Autobahnen	1.765	1.810	2.329	2.449	2.182	-267	-10,90%	↘↘
Bundesstraße innerorts	1.282	1.350	1.319	1.390	1.350	-40	-2,88%	↘
Bundesstraße außerorts	2.317	2.285	2.450	2.480	2.369	-111	-4,48%	↘
Landesstraße innerorts	1.211	1.225	1.460	1.358	1.271	-87	-6,41%	↘
Landesstraße außerorts	3.227	3.011	3.414	3.154	3.247	93	2,95%	↗
Kreisstraße innerorts	783	874	927	887	824	-63	-7,10%	↘
Kreisstraße außerorts	1.300	1.292	1.481	1.311	1.388	77	5,87%	↗
Sonstige Straße innerorts	7.317	7.883	8.285	8.530	8.888	358	4,20%	↗
Sonstige Straße außerorts	291	193	195	178	174	-4	-2,25%	↘

2.3.1 Getötete Personen

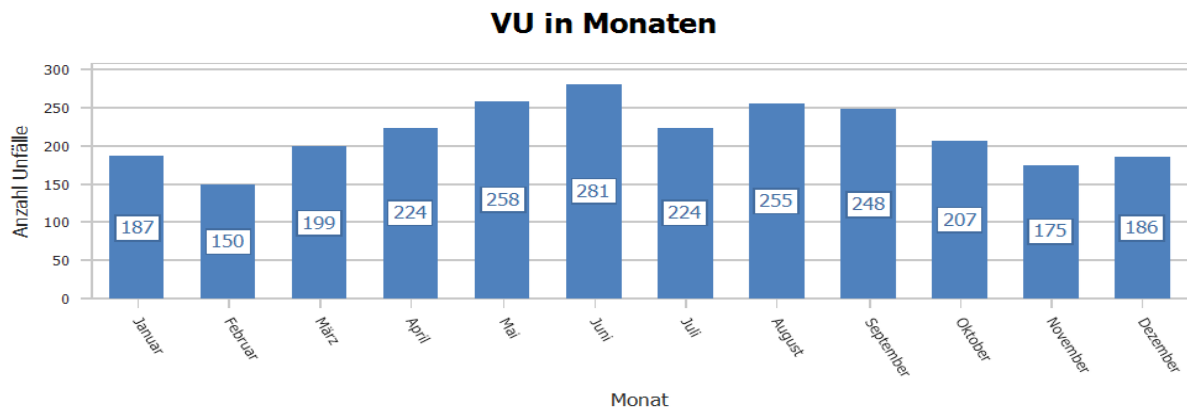
	2021	2022	2023	2024	2025	Veränderungen		Trend
Autobahnen	2	2	2	4	3	-1	-25,00%	↓↓
Bundesstraße innerorts	0	2	3	2	0	-2	-100,00%	↓↓
Bundesstraße außerorts	12	9	13	9	9	0	0,00%	→
Landesstraße innerorts	0	0	1	1	2	1	100,00%	↑↑
Landesstraße außerorts	4	7	14	14	16	2	14,29%	↑↑
Kreisstraße innerorts	1	1	1	2	2	0	0,00%	→
Kreisstraße außerorts	4	7	1	2	6	4	200,00%	↑↑
Sonstige Straße innerorts	4	9	2	5	7	2	40,00%	↑↑
Sonstige Straße außerorts	1	1	0	0	1	1	0 %	↑↑
Summe	28	38	37	39	46	7	17,95%	

2.3.2 Schwerverletzte Personen

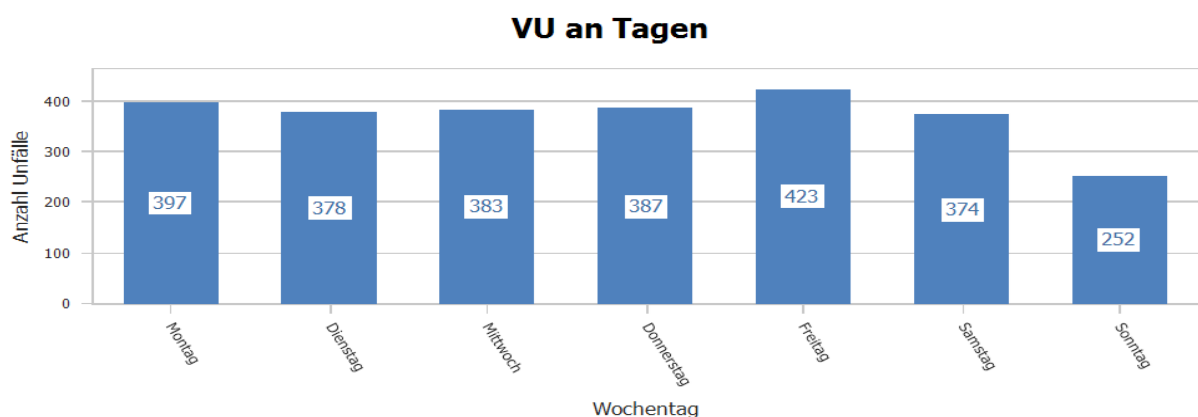
	2021	2022	2023	2024	2025	Veränderungen		Trend
Autobahnen	65	82	74	61	38	-23	-37,70%	↓↓
Bundesstraße innerorts	40	42	53	25	34	9	36,00%	↑↑
Bundesstraße außerorts	113	129	138	109	153	44	40,37%	↑↑
Landesstraße innerorts	39	62	46	46	39	-7	-15,22%	↓↓
Landesstraße außerorts	161	144	161	114	108	-6	-5,26%	↓
Kreisstraße innerorts	21	33	45	23	17	-6	-26,09%	↓↓
Kreisstraße außerorts	45	59	42	44	44	0	0,00%	→
Sonstige Straße innerorts	116	132	124	121	98	-23	-19,01%	↓↓
Sonstige Straße außerorts	20	15	15	10	11	1	10,00%	↑
Summe	620	698	698	553	542	-11	-1,99%	

2.4 Unfälle mit Personenschaden nach Zeiten

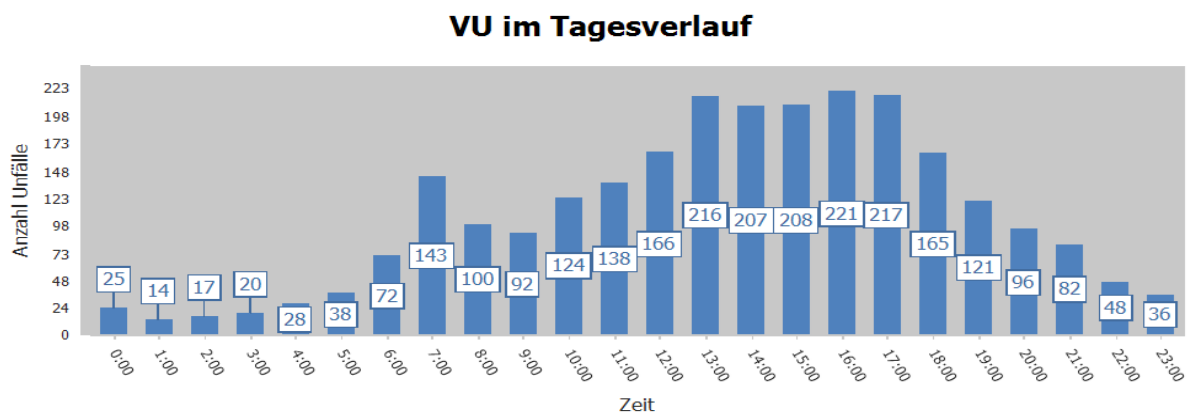
2.4.1 Verkehrsunfälle nach Monaten



2.4.2 Verkehrsunfälle nach Tagen



2.4.3 Verkehrsunfälle im Tagesverlauf



2.5 Verkehrsunfallfluchten

	2021	2022	2023	2024	2025	Veränderungen		Trend
Gesamtunfälle	4.893	5.312	5.833	5.853	5.771	-82	-1,40%	↘
davon mit Sachschaden	4.700	5.089	5.584	5.619	5.527	-92	-1,64%	↘
davon mit Personenschaden	193	223	249	234	244	10	4,27%	↗
Verunglückte Personen	219	265	285	275	295	20	7,27%	↑
davon Getötete	0	0	0	0	1	1	0 %	↑↑
davon Schwerverletzte	29	36	39	26	26	0	0,00%	→
davon Leichtverletzte	190	229	246	249	268	19	7,63%	↑
Aufklärungsquote in %	41,45%	39,27%	38,69%	39,64%	41%	0,96%	2,43%	↗

2.6 Risikogruppen

2.6.1 Kinder

0 - 13 Jahre	Unfallbeteiligte (Fahrer und verletzte Mitfahrer von)						Fußgänger
	Mofa	Krad	Lkw	Pkw	Fahrrad	Andere	
Anzahl der Unfälle	1	1	2	75	67	20	43
davon Schulwegunfälle	0	0	0	0	7	1	9
Verunglückte	0	1	2	83	48	20	41
davon Getötete	0	0	0	0	0	0	1
davon Schwerverletzte	0	0	0	12	4	1	11
davon Leichtverletzte	0	1	2	71	44	19	29
männlich	0	1	1	40	40	10	21
weiblich	0	0	1	43	8	10	20
divers	0	0	0	0	0	0	0

0 - 13 Jahre	2024	2025	Veränderungen zum		Trend
Gesamtunfälle	207	207	0	0,00%	→
davon Schulwegunfälle	13	17	4	30,77%	↑↑
Verunglückte	204	195	-9	-4,41%	↓
davon Getötete	2	1	-1	-50,00%	↓↓
davon Schwerverletzte	35	28	-7	-20,00%	↓↓
davon Leichtverletzte	167	166	-1	-0,60%	↓
männlich	119	113	-6	-5,04%	↓
weiblich	85	82	-3	-3,53%	↓
divers	0	0	0	0 %	→

2.6.2 Jugendliche

14 - 17 Jahre	Unfallbeteiligte (Fahrer und verletzte Mitfahrer von)						Fußgänger
	Mofa	Krad	Lkw	Pkw	Fahrrad	Andere	
Anzahl der Unfälle	26	35	2	76	30	45	20
Verunglückte	23	32	3	68	19	37	19
davon Getötete	0	0	0	0	1	0	0
davon Schwerverletzte	4	6	0	8	2	5	2
davon Leichtverletzte	19	26	3	60	16	32	17
männlich	22	28	3	35	17	21	9
weiblich	1	4	0	33	2	16	10
divers	0	0	0	0	0	0	0

14 - 17 Jahre	2024	2025	Veränderungen zum		Trend
Gesamtunfälle	233	234	1	0,43%	↗
Verunglückte	168	201	33	19,64%	↑↑
davon Getötete	1	1	0	0,00%	→
davon Schwerverletzte	24	27	3	12,50%	↑↑
davon Leichtverletzte	143	173	30	20,98%	↑↑
männlich	100	135	35	35,00%	↑↑
weiblich	68	66	-2	-2,94%	↘
divers	0	0	0	0 %	→

2.6.3 Junge Fahrer

18 -24 Jahre	Unfallbeteiligte (Fahrer und verletzte Mitfahrer von)						Fuß- gänger
	Mofa	Krad	Lkw	Pkw	Fahrrad	Andere	
Anzahl der Unfälle	15	62	202	3.560	43	77	16
Verunglückte	6	45	11	421	35	24	14
davon Getötete	0	1	1	3	0	0	1
davon Schwerverletzte	0	12	1	56	4	3	2
davon Leichtverletzte	6	32	9	362	31	21	11
männlich	6	36	10	232	26	14	9
weiblich	0	9	1	189	9	10	4
divers	0	0	0	0	0	0	1

18 - 24 Jahre	2024	2025	Veränderungen zum		Trend
Gesamtunfälle	3.858	3.944	86	2,23%	↗
Verunglückte	548	556	8	1,46%	↗
davon Getötete	2	6	4	200,00%	↗↗
davon Schwerverletzte	85	78	-7	-8,24%	↘
davon Leichtverletzte	461	472	11	2,39%	↗
männlich	353	333	-20	-5,67%	↘
weiblich	195	222	27	13,85%	↗↗
divers	0	1	1	0 %	↗↗

2.6.4 Altergruppe 65 - 74

65 - 74 Jahre	Unfallbeteiligte (Fahrer und verletzte Mitfahrer von)						Fußgänger
	Mofa	Krad	Lkw	Pkw	Fahrrad	Andere	
Anzahl der Unfälle	11	39	163	2.195	59	50	35
Verunglückte	9	27	3	134	52	8	27
davon Getötete	0	0	0	3	1	0	2
davon Schwerverletzte	3	11	0	31	10	0	6
davon Leichtverletzte	6	16	3	100	41	8	19
männlich	6	24	3	63	37	5	16
weiblich	3	3	0	71	15	3	11
divers	0	0	0	0	0	0	0

65 - 74 Jahre	2024	2025	Veränderungen zum		Trend
Gesamtunfälle	2.522	2.536	14	0,56%	↗
Verunglückte	248	260	12	4,84%	↗
davon Getötete	6	6	0	0,00%	→
davon Schwerverletzte	49	61	12	24,49%	↗↗
davon Leichtverletzte	193	193	0	0,00%	→
männlich	147	154	7	4,76%	↗
weiblich	101	106	5	4,95%	↗
divers	0	0	0	0 %	→

2.6.5 Altersgruppe 75plus

75 Jahre und älter	Unfallbeteiligte (Fahrer und verletzte Mitfahrer von)						Fußgänger
	Mofa	Krad	Lkw	Pkw	Fahrrad	Andere	
Anzahl der Unfälle	4	5	12	1.737	28	24	40
Verunglückte	3	4	0	113	27	8	32
davon Getötete	0	0	0	3	1	0	3
davon Schwerverletzte	3	1	0	23	6	2	6
davon Leichtverletzte	0	3	0	87	20	6	23
männlich	3	4	0	56	23	1	13
weiblich	0	0	0	57	4	7	19
divers	0	0	0	0	0	0	0

75 Jahre und älter	2024	2025	Veränderungen zum		Trend
Gesamtunfälle	1.768	1.838	70	3,96%	↗
Verunglückte	208	187	-21	-10,10%	↓↓
davon Getötete	4	7	3	75,00%	↑↑
davon Schwerverletzte	54	41	-13	-24,07%	↓↓
davon Leichtverletzte	150	139	-11	-7,33%	↓
männlich	109	100	-9	-8,26%	↓
weiblich	99	87	-12	-12,12%	↓↓
divers	0	0	0	0 %	→

2.7 Verkehrsbeteiligungen

2.7.1 Fußgänger

	unter 14 Jahre	14 - 17 Jahre	18 - 24 Jahre	25 - 64 Jahre	65 - 74 Jahre	75 Jahre und älter	ohne Altersangabe
Anzahl der Unfälle	43	20	16	166	35	40	83
Verunglückte	41	19	14	110	27	32	1
davon Getötete	1	0	1	1	2	3	0
davon Schwerverletzte	11	2	2	16	6	6	0
davon Leichtverletzte	29	17	11	93	19	23	1
männlich	21	9	9	58	16	13	0
weiblich	20	10	4	52	11	19	1
divers	0	0	1	0	0	0	0
Unfallursachen (Klammerwerte)							
Verkehrstüchtigkeit (01 - 04, 07)	0	0	1	7	0	2	0
Ablenkung (05 - 06)	0	0	0	1	0	0	0
Falsches Verhalten der Fußgänger (60 - 69)	27	10	7	52	6	7	22
Sonstige	0	0	0	0	0	0	0

	Gesamt 2024	Gesamt 2025	Veränderungen zum Vorjahr		Trend
Gesamtunfälle	421	397	-24	-5,70%	↓
Verunglückte	304	244	-60	-19,74%	↓↓
davon Getötete	5	8	3	60,00%	↑↑
davon Schwerverletzte	71	43	-28	-39,44%	↓↓
davon Leichtverletzte	228	193	-35	-15,35%	↓↓
männlich	148	126	-22	-14,86%	↓↓
weiblich	156	117	-39	-25,00%	↓↓
divers	0	1	1	0 %	↑↑
Unfallursachen (Klammerwerte)					
Verkehrstüchtigkeit (01 - 04, 07)	7	10	3	42,86%	↑↑
Ablenkung (05 - 06)	2	1	-1	-50,00%	↓↓
Falsches Verhalten der Fußgänger (60 - 69)	196	131	-65	-33,16%	↓↓
Sonstige	0	0	0	0 %	→

2.7.2 Fahrräder

	unter 14 Jahre	14 - 17 Jahre	18 - 24 Jahre	25 - 64 Jahre	65 - 74 Jahre	75 Jahre und älter	ohne Altersangabe
Anzahl der Unfälle	59	20	26	172	30	16	33
Verunglückte	41	12	19	145	27	16	2
davon Getötete	0	0	0	0	1	0	0
davon Schwerverletzte	4	2	2	21	5	3	0
davon Leichtverletzte	37	10	17	124	21	13	2
männlich	36	10	13	110	18	14	1
weiblich	5	2	6	35	9	2	1
divers	0	0	0	0	0	0	0
Unfallursachen (Klammerwerte)							
Verkehrstüchtigkeit (01 - 04, 07)	1	1	4	23	0	0	0
Ablenkung (05 - 06)	1	1	0	0	0	1	0
Falsche Fahrbahnbenutzung (08 - 11)	7	3	3	12	3	2	1
Geschwindigkeit (12 - 13)	3	1	2	8	2	1	0
Abstand (14 - 15)	1	0	2	6	0	2	2
Überholen (16 - 23)	0	1	0	2	1	0	2
Vorfahrt, Vorrang (27 - 33)	5	3	0	11	2	0	3
Abbiegen (34 - 35)	1	1	0	5	0	1	0
Technische Mängel (50 - 55)	1	0	0	4	0	0	0
Sonstige	25	5	6	31	6	2	23

	Gesamt 2024	Gesamt 2025	Veränderungen zum Vorjahr		Trend
Gesamtunfälle	356	345	-11	-3,09%	↘
Verunglückte	236	262	26	11,02%	↗↗
davon Getötete	2	1	-1	-50,00%	↘↘
davon Schwerverletzte	42	37	-5	-11,90%	↘↘
davon Leichtverletzte	192	224	32	16,67%	↗↗
männlich	171	202	31	18,13%	↗↗
weiblich	65	60	-5	-7,69%	↘
divers	0	0	0	0 %	→
Unfallursachen (Klammerwerte)					
Verkehrstüchtigkeit (01 - 04, 07)	25	29	4	16,00%	↗↗
Ablenkung (05 - 06)	8	3	-5	-62,50%	↘↘
Falsche Fahrbahnbenutzung (08 - 11)	51	31	-20	-39,22%	↘↘
Geschwindigkeit (12 - 13)	19	17	-2	-10,53%	↘↘
Abstand (14 - 15)	15	13	-2	-13,33%	↘↘
Überholen (16 - 23)	2	6	4	200,00%	↗↗
Vorfahrt, Vorrang (27 - 33)	18	24	6	33,33%	↗↗
Abbiegen (34 - 35)	6	8	2	33,33%	↗↗
Technische Mängel (50 - 55)	6	5	-1	-16,67%	↘↘
Sonstige	98	98	0	0,00%	→

2.7.3 Pedelecs

	unter 14 Jahre	14 - 17 Jahre	18 - 24 Jahre	25 - 64 Jahre	65 - 74 Jahre	75 Jahre und älter	ohne Altersangabe
Anzahl der Unfälle	8	10	17	112	29	12	5
Verunglückte	7	7	16	93	25	11	0
davon Getötete	0	1	0	0	0	1	0
davon Schwerverletzte	0	0	2	20	5	3	0
davon Leichtverletzte	7	6	14	73	20	7	0
männlich	4	7	13	61	19	9	0
weiblich	3	0	3	32	6	2	0
divers	0	0	0	0	0	0	0
Unfallursachen (Klammerwerte)							
Verkehrstüchtigkeit (01 - 04, 07)	0	0	3	12	6	0	0
Ablenkung (05 - 06)	0	1	1	1	1	0	0
Falsche Fahrbahnbenutzung (08 - 11)	0	2	2	12	3	2	3
Geschwindigkeit (12 - 13)	0	0	0	6	0	0	0
Abstand (14 - 15)	0	0	1	2	0	0	0
Überholen (16 - 23)	0	0	0	4	0	0	1
Vorfahrt, Vorrang (27 - 33)	0	2	1	8	4	2	0
Abbiegen (34 - 35)	1	0	1	1	1	0	0
Technische Mängel (50 - 55)	0	0	0	1	0	0	0
Sonstige	3	2	4	19	11	4	2

	Gesamt 2024	Gesamt 2025	Veränderungen zum Vorjahr		Trend
Gesamtunfälle	164	187	23	14,02%	↑↑
Verunglückte	144	159	15	10,42%	↑↑
davon Getötete	1	2	1	100,00%	↑↑
davon Schwerverletzte	20	30	10	50,00%	↑↑
davon Leichtverletzte	123	127	4	3,25%	↗
männlich	98	113	15	15,31%	↑↑
weiblich	46	46	0	0,00%	→
divers	0	0	0	0%	→
Unfallursachen (Klammerwerte)					
Verkehrstüchtigkeit (01 - 04, 07)	10	21	11	110,00%	↑↑
Ablenkung (05 - 06)	1	4	3	300,00%	↑↑
Falsche Fahrbahnbenutzung (08 - 11)	29	24	-5	-17,24%	↓↓
Geschwindigkeit (12 - 13)	12	6	-6	-50,00%	↓↓
Abstand (14 - 15)	2	3	1	50,00%	↑↑
Überholen (16 - 23)	1	5	4	400,00%	↑↑
Vorfahrt, Vorrang (27 - 33)	11	17	6	54,55%	↑↑
Abbiegen (34 - 35)	3	4	1	33,33%	↑↑
Technische Mängel (50 - 55)	1	1	0	0,00%	→
Sonstige	40	45	5	12,50%	↑↑

2.7.4 Motorisierte Zweiräder

	unter 14 Jahre	14 - 17 Jahre	18 - 24 Jahre	25 - 64 Jahre	65 - 74 Jahre	75 Jahre und älter	ohne Altersangabe
Anzahl der Unfälle	16	95	96	315	51	10	26
Verunglückte	12	80	64	248	37	8	3
davon Getötete	0	0	1	7	0	0	0
davon Schwerverletzte	1	15	14	70	14	5	0
davon Leichtverletzte	11	65	49	171	23	3	3
männlich	10	67	51	196	31	7	2
weiblich	2	13	13	52	6	1	0
divers	0	0	0	0	0	0	0
Unfallursachen (Klammerwerte)							
Verkehrstüchtigkeit (01 - 04, 07)	0	2	5	46	1	1	0
Ablenkung (05 - 06)	0	1	1	5	0	0	0
Geschwindigkeit (12 - 13)	2	19	22	56	4	1	0
Abstand (14 - 15)	0	10	10	30	8	2	3
Überholen (16 - 23)	0	0	7	20	2	0	3
Vorfahrt, Vorrang (27 - 33)	0	8	2	9	0	0	3
Abbiegen (34 - 35)	2	2	4	5	0	2	0
Wenden/Rückwärts-/Ein-, Anfahren (36-37)	0	3	1	2	3	0	0
Technische Mängel (50 - 55)	0	3	0	0	1	0	0
Sonstige	7	30	26	75	12	1	15

	Gesamt 2024	Gesamt 2025	Veränderungen zum Vorjahr		Trend
Gesamtunfälle	555	591	36	6,49%	↑
Verunglückte	402	452	50	12,44%	↑↑
davon Getötete	10	8	-2	-20,00%	↓↓
davon Schwerverletzte	97	119	22	22,68%	↑↑
davon Leichtverletzte	295	325	30	10,17%	↑↑
männlich	320	364	44	13,75%	↑↑
weiblich	82	87	5	6,10%	↑
divers	0	0	0	0 %	→
Unfallursachen (Klammerwerte)					
Verkehrstüchtigkeit (01 - 04, 07)	24	55	31	129,17%	↑↑↑
Ablenkung (05 - 06)	4	7	3	75,00%	↑↑
Geschwindigkeit (12 - 13)	120	104	-16	-13,33%	↓↓
Abstand (14 - 15)	56	63	7	12,50%	↑↑
Überholen (16 - 23)	35	32	-3	-8,57%	↓
Vorfahrt, Vorrang (27 - 33)	17	22	5	29,41%	↑↑
Abbiegen (34 - 35)	9	15	6	66,67%	↑↑
Wenden/Rückwärts-/Ein-, Anfahren (36-37)	9	9	0	0,00%	→
Technische Mängel (50 - 55)	3	4	1	33,33%	↑↑
Sonstige	147	166	19	12,93%	↑↑

2.7.4.1 Mofa und FmH

	unter 14 Jahre	14 - 17 Jahre	18 - 24 Jahre	25 - 64 Jahre	65 - 74 Jahre	75 Jahre und älter	ohne Altersangabe
Anzahl der Unfälle	1	26	15	45	11	4	4
Verunglückte	0	23	6	34	9	3	0
davon Getötete	0	0	0	1	0	0	0
davon Schwerverletzte	0	4	0	6	3	3	0
davon Leichtverletzte	0	19	6	27	6	0	0
männlich	0	22	6	30	6	3	0
weiblich	0	1	0	4	3	0	0
divers	0	0	0	0	0	0	0
Unfallursachen (Klammerwerte)							
Verkehrstüchtigkeit (01 - 04, 07)	0	1	2	21	1	1	0
Ablenkung (05 - 06)	0	1	0	0	0	0	0
Geschwindigkeit (12 - 13)	0	4	1	5	0	1	0
Abstand (14 - 15)	0	3	2	5	2	1	1
Überholen (16 - 23)	0	0	0	0	0	0	0
Vorfahrt, Vorrang (27 - 33)	0	2	0	2	0	0	1
Abbiegen (34 - 35)	0	1	2	1	0	2	0
Wenden/Rückwärts-/Ein-, Anfahren (36-37)	0	0	0	2	1	0	0
Technische Mängel (50 - 55)	0	1	0	0	0	0	0
Sonstige	1	4	4	7	3	0	2

	Gesamt 2024	Gesamt 2025	Veränderungen zum Vorjahr		Trend
Gesamtunfälle	108	105	-3	-2,78%	↓
Verunglückte	70	75	5	7,14%	↑
davon Getötete	0	1	1	0 %	↑↑
davon Schwerverletzte	14	16	2	14,29%	↑↑
davon Leichtverletzte	56	58	2	3,57%	↗
männlich	57	67	10	17,54%	↑↑
weiblich	13	8	-5	-38,46%	↓↓
divers	0	0	0	0 %	↑↑
Unfallursachen (Klammerwerte)					
Verkehrstüchtigkeit (01 - 04, 07)	10	26	16	160,00%	↑↑
Ablenkung (05 - 06)	1	1	0	0,00%	→
Geschwindigkeit (12 - 13)	16	11	-5	-31,25%	↓↓
Abstand (14 - 15)	14	14	0	0,00%	→
Überholen (16 - 23)	1	0	-1	-100,00%	↓↓
Vorfahrt, Vorrang (27 - 33)	5	5	0	0,00%	→
Abbiegen (34 - 35)	2	6	4	200,00%	↑↑
Wenden/Rückwärts-/Ein-, Anfahren (36-37)	3	3	0	0,00%	→
Technische Mängel (50 - 55)	1	1	0	0,00%	→
Sonstige	25	21	-4	-16,00%	↓↓

2.7.4.2 S-Pedelecs

	unter 14 Jahre	14 - 17 Jahre	18 - 24 Jahre	25 - 64 Jahre	65 - 74 Jahre	75 Jahre und älter	ohne Altersangabe
Anzahl der Unfälle	0	0	0	3	0	1	0
Verunglückte	0	0	0	2	0	1	0
davon Getötete	0	0	0	0	0	0	0
davon Schwerverletzte	0	0	0	0	0	1	0
davon Leichtverletzte	0	0	0	2	0	0	0
männlich	0	0	0	1	0	0	0
weiblich	0	0	0	1	0	1	0
divers	0	0	0	0	0	0	0
Unfallursachen (Klammerwerte)							
Verkehrstüchtigkeit (01 - 04, 07)	0	0	0	0	0	0	0
Ablenkung (05 - 06)	0	0	0	0	0	0	0
Geschwindigkeit (12 - 13)	0	0	0	0	0	0	0
Abstand (14 - 15)	0	0	0	2	0	0	0
Überholen (16 - 23)	0	0	0	0	0	0	0
Vorfahrt, Vorrang (27 - 33)	0	0	0	0	0	0	0
Abbiegen (34 - 35)	0	0	0	0	0	0	0
Wenden/Rückwärts-/Ein-, Anfahren (36-37)	0	0	0	0	0	0	0
Technische Mängel (50 - 55)	0	0	0	0	0	0	0
Sonstige	0	0	0	0	0	0	0

	Gesamt 2024	Gesamt 2025	Veränderungen zum Vorjahr		Trend
Gesamtunfälle	1	4	3	300,00%	↑↑
Verunglückte	0	3	3	0%	↑↑
davon Getötete	0	0	0	0%	→
davon Schwerverletzte	0	1	1	0%	↑↑
davon Leichtverletzte	0	2	2	0%	↑↑
männlich	0	1	1	0%	↑↑
weiblich	0	2	2	0%	↑↑
divers	0	0	0	0%	→
Unfallursachen (Klammerwerte)					
Verkehrstüchtigkeit (01 - 04, 07)	0	0	0	0%	→
Ablenkung (05 - 06)	0	0	0	0%	→
Geschwindigkeit (12 - 13)	0	0	0	0%	→
Abstand (14 - 15)	0	2	2	0%	↑↑
Überholen (16 - 23)	0	0	0	0%	→
Vorfahrt, Vorrang (27 - 33)	0	0	0	0%	→
Abbiegen (34 - 35)	0	0	0	0%	→
Wenden/Rückwärts-/Ein-, Anfahren (36-37)	0	0	0	0%	→
Technische Mängel (50 - 55)	0	0	0	0%	→
Sonstige	1	0	-1	-100,00%	↓↓

2.7.4.3 Motorisierte Zweiräder bis 125³

	unter 14 Jahre	14 - 17 Jahre	18 - 24 Jahre	25 - 64 Jahre	65 - 74 Jahre	75 Jahre und älter	ohne Altersangabe
Anzahl der Unfälle	0	23	12	26	5	1	1
Verunglückte	0	21	8	22	4	0	1
davon Getötete	0	0	0	0	0	0	0
davon Schwerverletzte	0	3	0	6	1	0	0
davon Leichtverletzte	0	18	8	16	3	0	1
männlich	0	17	5	15	4	0	1
weiblich	0	4	3	7	0	0	0
divers	0	0	0	0	0	0	0
Unfallursachen (Klammerwerte)							
Verkehrstüchtigkeit (01 - 04, 07)	0	0	1	2	0	0	0
Ablenkung (05 - 06)	0	0	0	0	0	0	0
Geschwindigkeit (12 - 13)	0	6	2	4	0	0	0
Abstand (14 - 15)	0	4	1	4	0	1	0
Überholen (16 - 23)	0	0	0	0	1	0	0
Vorfahrt, Vorrang (27 - 33)	0	3	0	0	0	0	0
Abbiegen (34 - 35)	0	1	0	1	0	0	0
Wenden/Rückwärts-/Ein-, Anfahren (36-37)	0	0	0	0	0	0	0
Technische Mängel (50 - 55)	0	0	0	0	0	0	0
Sonstige	0	2	2	5	2	0	0

	Gesamt 2024	Gesamt 2025	Veränderungen zum Vorjahr		Trend
Gesamtunfälle	69	65	-4	-5,80%	↓
Verunglückte	49	56	7	14,29%	↑↑
davon Getötete	0	0	0	0 %	→
davon Schwerverletzte	16	10	-6	-37,50%	↓↓
davon Leichtverletzte	33	46	13	39,39%	↑↑
männlich	39	42	3	7,69%	↑
weiblich	10	14	4	40,00%	↑↑
divers	0	0	0	0 %	→
Unfallursachen (Klammerwerte)					
Verkehrstüchtigkeit (01 - 04, 07)	0	3	3	0 %	↑↑
Ablenkung (05 - 06)	0	0	0	0 %	→
Geschwindigkeit (12 - 13)	16	12	-4	-25,00%	↓↓
Abstand (14 - 15)	10	10	0	0,00%	→
Überholen (16 - 23)	6	1	-5	-83,33%	↓↓
Vorfahrt, Vorrang (27 - 33)	3	3	0	0,00%	→
Abbiegen (34 - 35)	0	2	2	0 %	↑↑
Wenden/Rückwärts-/Ein-, Anfahren (36-37)	0	0	0	0 %	→
Technische Mängel (50 - 55)	0	0	0	0 %	→
Sonstige	13	11	-2	-15,38%	↓↓

2.7.4.4 Motorisierte Zweiräder über 125³

	unter 14 Jahre	14 - 17 Jahre	18 - 24 Jahre	25 - 64 Jahre	65 - 74 Jahre	75 Jahre und älter	ohne Altersangabe
Anzahl der Unfälle	1	12	50	193	34	4	7
Verunglückte	1	11	37	153	23	4	0
davon Getötete	0	0	1	6	0	0	0
davon Schwerverletzte	0	3	12	50	10	1	0
davon Leichtverletzte	1	8	24	97	13	3	0
männlich	1	11	31	127	20	4	0
weiblich	0	0	6	26	3	0	0
divers	0	0	0	0	0	0	0
Unfallursachen (Klammerwerte)							
Verkehrstüchtigkeit (01 - 04, 07)	0	0	0	4	0	0	0
Ablenkung (05 - 06)	0	0	0	5	0	0	0
Geschwindigkeit (12 - 13)	0	5	18	44	4	0	0
Abstand (14 - 15)	0	1	7	19	6	0	1
Überholen (16 - 23)	0	0	7	20	1	0	1
Vorfahrt, Vorrang (27 - 33)	0	0	0	5	0	0	0
Abbiegen (34 - 35)	0	0	0	2	0	0	0
Wenden/Rückwärts-/Ein-, Anfahren (36-37)	0	0	0	0	1	0	0
Technische Mängel (50 - 55)	0	0	0	0	1	0	0
Sonstige	0	4	9	42	7	1	5

	Gesamt 2024	Gesamt 2025	Veränderungen zum Vorjahr		Trend
Gesamtunfälle	278	290	12	4,32%	↗
Verunglückte	207	229	22	10,63%	↗↗
davon Getötete	9	7	-2	-22,22%	↘↘
davon Schwerverletzte	57	76	19	33,33%	↗↗
davon Leichtverletzte	141	146	5	3,55%	↗
männlich	175	194	19	10,86%	↗↗
weiblich	32	35	3	9,38%	↗
divers	0	0	0	0%	→
Unfallursachen (Klammerwerte)					
Verkehrstüchtigkeit (01 - 04, 07)	5	4	-1	-20,00%	↘↘
Ablenkung (05 - 06)	2	5	3	150,00%	↗↗
Geschwindigkeit (12 - 13)	83	71	-12	-14,46%	↘↘
Abstand (14 - 15)	29	34	5	17,24%	↗↗
Überholen (16 - 23)	27	29	2	7,41%	↗
Vorfahrt, Vorrang (27 - 33)	2	5	3	150,00%	↗↗
Abbiegen (34 - 35)	4	2	-2	-50,00%	↘↘
Wenden/Rückwärts-/Ein-, Anfahren (36-37)	1	1	0	0,00%	→
Technische Mängel (50 - 55)	2	1	-1	-50,00%	↘↘
Sonstige	52	68	16	30,77%	↗↗

2.7.4.5 Elektrokleinstfahrzeuge

	unter 14 Jahre	14 - 17 Jahre	18 - 24 Jahre	25 - 64 Jahre	65 - 74 Jahre	75 Jahre und älter	ohne Altersangabe
Anzahl der Unfälle	14	34	19	48	1	0	14
Verunglückte	11	25	13	37	1	0	2
davon Getötete	0	0	0	0	0	0	0
davon Schwerverletzte	1	5	2	8	0	0	0
davon Leichtverletzte	10	20	11	29	1	0	2
männlich	9	17	9	23	1	0	1
weiblich	2	8	4	14	0	0	0
divers	0	0	0	0	0	0	0
Unfallursachen (Klammerwerte)							
Verkehrstüchtigkeit (01 - 04, 07)	0	1	2	19	0	0	0
Ablenkung (05 - 06)	0	0	1	0	0	0	0
Geschwindigkeit (12 - 13)	2	4	1	3	0	0	0
Abstand (14 - 15)	0	2	0	0	0	0	1
Überholen (16 - 23)	0	0	0	0	0	0	2
Vorfahrt, Vorrang (27 - 33)	0	3	2	2	0	0	2
Abbiegen (34 - 35)	2	0	2	1	0	0	0
Wenden/Rückwärts-/Ein-, Anfahren (36-37)	0	3	1	0	1	0	0
Technische Mängel (50 - 55)	0	2	0	0	0	0	0
Sonstige	6	20	11	21	0	0	8

	Gesamt 2024	Gesamt 2025	Veränderungen zum Vorjahr		Trend
Gesamtunfälle	102	127	25	24,51%	↑↑
Verunglückte	76	89	13	17,11%	↑↑
davon Getötete	1	0	-1	-100,00%	↓↓
davon Schwerverletzte	10	16	6	60,00%	↑↑
davon Leichtverletzte	65	73	8	12,31%	↑↑
männlich	49	60	11	22,45%	↑↑
weiblich	27	28	1	3,70%	↗
divers	0	0	0	0%	→
Unfallursachen (Klammerwerte)					
Verkehrstüchtigkeit (01 - 04, 07)	9	22	13	144,44%	↑↑
Ablenkung (05 - 06)	1	1	0	0,00%	→
Geschwindigkeit (12 - 13)	5	10	5	100,00%	↑↑
Abstand (14 - 15)	3	3	0	0,00%	→
Überholen (16 - 23)	1	2	1	100,00%	↑↑
Vorfahrt, Vorrang (27 - 33)	7	9	2	28,57%	↑↑
Abbiegen (34 - 35)	3	5	2	66,67%	↑↑
Wenden/Rückwärts-/Ein-, Anfahren (36-37)	5	5	0	0,00%	→
Technische Mängel (50 - 55)	0	2	2	0%	↑↑
Sonstige	56	66	10	17,86%	↑↑

2.7.5 Pkw

	unter 14 Jahre	14 - 17 Jahre	18 - 24 Jahre	25 - 64 Jahre	65 - 74 Jahre	75 Jahre und älter	ohne Altersangabe
Anzahl der Unfälle	75	76	3.560	15.300	2.195	1.737	1.158
Verunglückte	83	68	421	1.355	134	113	0
davon Getötete	0	0	3	14	3	3	0
davon Schwerverletzte	12	8	56	164	31	23	0
davon Leichtverletzte	71	60	362	1.177	100	87	0
männlich	40	35	232	696	63	56	0
weiblich	43	33	189	659	71	57	0
divers	0	0	0	0	0	0	0
Unfallursachen (Klammerwerte)							
Verkehrstüchtigkeit (01 - 04, 07)	0	5	81	352	47	42	0
Ablenkung (05 - 06)	0	0	58	146	21	20	7
Geschwindigkeit (12 - 13)	0	5	346	705	51	39	30
Abstand (14 - 15)	0	0	284	865	85	104	42
Überholen (16 - 23)	0	0	51	210	25	21	34
Vorfahrt, Vorrang (27 - 33)	0	0	119	675	114	126	19
Abbiegen (34 - 35)	0	0	66	321	55	78	20
Wenden/Rückwärts-/Ein-, Anfahren (36-37)	0	1	166	874	159	165	67
Technische Mängel (50 - 55)	0	0	29	85	6	9	2
Sonstige	5	13	684	3.152	647	741	471

	Gesamt 2024	Gesamt 2025	Veränderungen zum Vorjahr		Trend
Gesamtunfälle	19.599	19.680	81	0,41%	↗
Verunglückte	2.261	2.174	-87	-3,85%	↘
davon Getötete	17	23	6	35,29%	↗↗
davon Schwerverletzte	290	294	4	1,38%	↗
davon Leichtverletzte	1.954	1.857	-97	-4,96%	↘
männlich	1.196	1.122	-74	-6,19%	↘
weiblich	1.062	1.052	-10	-0,94%	↘
divers	0	0	0	0 %	→
Unfallursachen (Klammerwerte)					
Verkehrstüchtigkeit (01 - 04, 07)	529	527	-2	-0,38%	↘
Ablenkung (05 - 06)	200	252	52	26,00%	↗↗
Geschwindigkeit (12 - 13)	1.156	1.176	20	1,73%	↗
Abstand (14 - 15)	1.604	1.380	-224	-13,97%	↘↘
Überholen (16 - 23)	361	341	-20	-5,54%	↘
Vorfahrt, Vorrang (27 - 33)	1.049	1.053	4	0,38%	↗
Abbiegen (34 - 35)	503	540	37	7,36%	↗
Wenden/Rückwärts-/Ein-, Anfahren (36-37)	1.935	1.432	-503	-25,99%	↘↘
Technische Mängel (50 - 55)	88	131	43	48,86%	↗↗
Sonstige	4.940	5.713	773	15,65%	↗↗

2.7.6 Lkw

	unter 14 Jahre	14 - 17 Jahre	18 - 24 Jahre	25 - 64 Jahre	65 - 74 Jahre	75 Jahre und älter	ohne Altersangabe
Anzahl der Unfälle	2	2	202	2.570	163	12	326
Verunglückte	2	3	11	57	3	0	0
davon Getötete	0	0	1	3	0	0	0
davon Schwerverletzte	0	0	1	12	0	0	0
davon Leichtverletzte	2	3	9	42	3	0	0
männlich	1	3	10	52	3	0	0
weiblich	1	0	1	5	0	0	0
divers	0	0	0	0	0	0	0
Verunglückte bei Lkw-Unfällen (inkl. Unfallgegner)							
davon Getötete	0	0	1	4	1	2	0
davon Schwerverletzte	0	0	5	37	2	2	0
davon Leichtverletzte	16	10	39	173	9	8	0
Unfallursachen (Klammerwerte)							
Verkehrstüchtigkeit (01 - 04, 07)	0	0	2	23	1	0	0
Ablenkung (05 - 06)	0	0	2	47	3	0	6
Geschwindigkeit (12 - 13)	0	0	11	74	6	0	4
Abstand (14 - 15)	0	0	12	161	5	0	9
Überholen (16 - 23)	0	0	4	61	5	0	22
Vorfahrt, Vorrang (27 - 33)	0	0	4	38	1	1	6
Abbiegen (34 - 35)	0	0	6	95	3	2	15
Wenden/Rückwärts-/Ein-, Anfahren (36-37)	0	0	29	296	14	1	32
Technische Mängel (50 - 55)	0	0	4	71	3	1	2
Sonstige	0	0	92	1.128	87	5	168

	Gesamt 2024	Gesamt 2025	Veränderungen zum Vorjahr		Trend
Gesamtunfälle	3.639	3.110	-529	-14,54%	↓↓
Verunglückte	108	76	-32	-29,63%	↓↓
davon Getötete	4	4	0	0,00%	→
davon Schwerverletzte	19	13	-6	-31,58%	↓↓
davon Leichtverletzte	85	59	-26	-30,59%	↓↓
männlich	103	69	-34	-33,01%	↓↓
weiblich	5	7	2	40,00%	↑↑
divers	0	0	0	0 %	→
Verunglückte bei Lkw-Unfällen (inkl. Unfallgegner)	426				
davon Getötete	11	8	-3	-27,27%	↓↓
davon Schwerverletzte	65	46	-19	-29,23%	↓↓
davon Leichtverletzte	350	255	-95	-27,14%	↓↓
Unfallursachen (Klammerwerte)					
Verkehrstüchtigkeit (01 - 04, 07)	41	26	-15	-36,59%	↓↓
Ablenkung (05 - 06)	36	58	22	61,11%	↑↑
Geschwindigkeit (12 - 13)	139	95	-44	-31,65%	↓↓
Abstand (14 - 15)	295	187	-108	-36,61%	↓↓
Überholen (16 - 23)	122	92	-30	-24,59%	↓↓
Vorfahrt, Vorrang (27 - 33)	66	50	-16	-24,24%	↓↓
Abbiegen (34 - 35)	119	121	2	1,68%	↗
Wenden/Rückwärts-/Ein-, Anfahren (36-37)	485	372	-113	-23,30%	↓↓
Technische Mängel (50 - 55)	64	81	17	26,56%	↑↑

Sonstige	1.603	1.480	-123	-7,67%	↓
----------	-------	-------	------	--------	---

2.7.7 Kraftomnibusse

	unter 14 Jahre	14 - 17 Jahre	18 - 24 Jahre	25 - 64 Jahre	65 - 74 Jahre	75 Jahre und älter	ohne Altersangabe
Anzahl der Unfälle	4	3	7	272	25	9	8
Verunglückte	7	5	3	27	6	5	0
davon Getötete	0	0	0	0	0	0	0
davon Schwerverletzte	0	0	1	1	0	0	0
davon Leichtverletzte	7	5	2	26	6	5	0
männlich	0	1	1	11	3	1	0
weiblich	7	4	2	16	3	4	0
divers	0	0	0	0	0	0	0
Unfallursachen (Klammerwerte)							
Verkehrstüchtigkeit (01 - 04, 07)	0	0	0	1	1	0	0
Ablenkung (05 - 06)	0	0	0	0	1	1	0
Geschwindigkeit (12 - 13)	0	0	0	7	0	0	0
Abstand (14 - 15)	0	0	0	14	0	1	0
Überholen (16 - 23)	0	0	0	5	0	0	0
Vorfahrt, Vorrang (27 - 33)	0	0	0	6	2	0	0
Abbiegen (34 - 35)	0	0	1	15	2	0	2
Wenden/Rückwärts-/Ein-, Anfahren (36-37)	0	0	0	16	1	0	1
Technische Mängel (50 - 55)	0	0	0	1	0	0	0
Sonstige	0	0	1	113	9	2	2

	Gesamt 2024	Gesamt 2025	Veränderungen zum Vorjahr		Trend
Gesamtunfälle	338	309	-29	-8,58%	↓
Verunglückte	47	53	6	12,77%	↑↑
davon Getötete	0	0	0	0 %	→
davon Schwerverletzte	3	2	-1	-33,33%	↓↓
davon Leichtverletzte	44	51	7	15,91%	↑↑
männlich	17	17	0	0,00%	→
weiblich	30	36	6	20,00%	↑↑
divers	0	0	0	0 %	→
Unfallursachen (Klammerwerte)					
Verkehrstüchtigkeit (01 - 04, 07)	0	2	2	0 %	↑↑
Ablenkung (05 - 06)	0	2	2	0 %	↑↑
Geschwindigkeit (12 - 13)	2	7	5	250,00%	↑↑
Abstand (14 - 15)	23	15	-8	-34,78%	↓↓
Überholen (16 - 23)	3	5	2	66,67%	↑↑
Vorfahrt, Vorrang (27 - 33)	12	8	-4	-33,33%	↓↓
Abbiegen (34 - 35)	16	20	4	25,00%	↑↑
Wenden/Rückwärts-/Ein-, Anfahren (36-37)	20	18	-2	-10,00%	↓
Technische Mängel (50 - 55)	0	1	1	0 %	↑↑
Sonstige	150	127	-23	-15,33%	↓↓

2.7.8 Schienenfahrzeuge

	unter 14 Jahre	14 - 17 Jahre	18 - 24 Jahre	25 - 64 Jahre	65 - 74 Jahre	75 Jahre und älter	ohne Altersangabe
Anzahl der Unfälle	1	1	1	58	0	0	1
Verunglückte	2	3	4	13	0	0	0
davon Getötete	0	0	0	0	0	0	0
davon Schwerverletzte	0	0	0	0	0	0	0
davon Leichtverletzte	2	3	4	13	0	0	0
männlich	1	1	2	7	0	0	0
weiblich	1	2	2	6	0	0	0
divers	0	0	0	0	0	0	0
Unfallursachen (Klammerwerte)							
Verkehrstüchtigkeit (01 - 04, 07)	0	0	0	0	0	0	0
Ablenkung (05 - 06)	0	0	0	0	0	0	0
Geschwindigkeit (12 - 13)	0	0	0	0	0	0	0
Abstand (14 - 15)	0	0	0	1	0	0	0
Überholen (16 - 23)	0	0	0	0	0	0	0
Vorfahrt, Vorrang (27 - 33)	0	0	0	0	0	0	0
Abbiegen (34 - 35)	0	0	0	0	0	0	0
Wenden/Rückwärts-/Ein-, Anfahren (36-37)	0	0	0	0	0	0	0
Technische Mängel (50 - 55)	0	0	0	0	0	0	0
Sonstige	0	0	0	13	0	0	0

	Gesamt 2024	Gesamt 2025	Veränderungen		Trend
Gesamtunfälle	63	59	-4	-6,35%	↓
Verunglückte	12	22	10	83,33%	↑↑
davon Getötete	0	0	0	0%	→
davon Schwerverletzte	1	0	-1	-100,00%	↓↓
davon Leichtverletzte	11	22	11	100,00%	↑↑
männlich	5	11	6	120,00%	↑↑
weiblich	7	11	4	57,14%	↑↑
divers	0	0	0	0%	→
Unfallursachen (Klammerwerte)					
Verkehrstüchtigkeit (01 - 04, 07)	0	0	0	0%	→
Ablenkung (05 - 06)	0	0	0	0%	→
Geschwindigkeit (12 - 13)	1	0	-1	-100,00%	↓↓
Abstand (14 - 15)	1	1	0	0,00%	→
Überholen (16 - 23)	0	0	0	0%	→
Vorfahrt, Vorrang (27 - 33)	1	0	-1	-100,00%	↓↓
Abbiegen (34 - 35)	1	0	-1	-100,00%	↓↓
Wenden/Rückwärts-/Ein-, Anfahren (36-37)	0	0	0	0%	→
Technische Mängel (50 - 55)	0	0	0	0%	→
Sonstige	14	13	-1	-7,14%	↓

2.8 Ausgewählte Unfallursachen

2.8.1 Alkohol und/oder berauschende Mittel

	2021	2022	2023	2024	2025
Gesamtunfälle	489	518	510	449	465
VU mit Personenschaden	169	217	205	165	182
Kategorie 1	1	5	6	1	2
Kategorie 2	43	65	61	40	40
Kategorie 3	125	147	138	124	140
Verunglückte	218	264	283	228	230
davon Getötete	1	5	6	1	2
davon Schwerverletzte	53	73	78	51	47
davon Leichtverletzte	164	186	199	176	181
VU mit Sachschaden	320	301	305	284	283

Info: Alle Werte ohne Mischkonsum und nur die Verkehrsunfälle, in denen nur eine Ursache verwendet wurde.	unter Alkohol 2025	unter ber. Mittel 2025	unter THC 2025	Veränderungen zum Vorjahr		Trend
Gesamtunfälle	378	29	8	16	3,56%	↗
VU mit Personenschaden	145	10	0	17	10,30%	↗↗
Kategorie 1	2	0	0	1	100,00%	↗↗
Kategorie 2	38	1	0	0	0,00%	→
Kategorie 3	105	9	0	16	12,90%	↗↗
Verunglückte	179	12	0	2	0,88%	↗
davon Getötete	2	0	0	1	100,00%	↗↗
davon Schwerverletzte	45	1	0	-4	-7,84%	↘
davon Leichtverletzte	132	11	0	5	2,84%	↗
VU mit Sachschaden	233	19	8	-1	-0,35%	↘

	Mischkonsum (A+D) 2025	Mischkonsum (A+THC) 2025	Mischkonsum (D+THC) 2025	Mischkonsum (A,D+THC) 2025	Summe Mischkonsum
Gesamtunfälle	25	16	9	0	50
VU mit Personenschaden	13	9	5	0	27
Kategorie 1	0	0	0	0	0
Kategorie 2	0	0	1	0	1
Kategorie 3	13	9	4	0	26
Verunglückte	14	13	12	0	39
davon Getötete	0	0	0	0	0
davon Schwerverletzte	0	0	1	0	1
davon Leichtverletzte	14	13	11	0	38
VU mit Sachschaden	12	7	4	0	23

Mischkonsum (A + D): Alkohol und andere berauschende Mittel

2.8.2 Geschwindigkeit

	2021	2022	2023	2024	2025	Veränderung zum Vorjahr	Trend
Gesamtunfälle	1.513	1.490	1.666	1.469	1.430	-39 -2,65%	↓
VU mit Personenschaden	454	512	536	476	444	-32 -6,72%	↓
Kategorie 1	9	11	5	12	17	5 41,67%	↑↑
Kategorie 2	156	147	149	118	95	-23 -19,49%	↓↓
Kategorie 3	289	354	382	346	332	-14 -4,05%	↓
Verunglückte	596	654	726	667	646	-21 -3,15%	↓
davon Getötete	13	11	6	13	21	8 61,54%	↑↑
davon Schwerverletzte	190	178	190	157	129	-28 -17,83%	↓↓
davon Leichtverletzte	393	465	530	497	496	-1 -0,20%	↓
VU mit Sachschaden	1.059	978	1.130	993	986	-7 -0,70%	↓

2.8.3 Abstand

Kurzinterpretation (Anstieg, Rückgang, etc.)

	2021	2022	2023	2024	2025	Veränderung zum Vorjahr	Trend
Gesamtunfälle	2.159	2.072	2.082	2.066	1.701	-365 -17,67%	↓↓
VU mit Personenschaden	427	433	508	521	434	-87 -16,70%	↓↓
Kategorie 1	2	1	1	3	4	1 33,33%	↑↑
Kategorie 2	45	48	51	57	36	-21 -36,84%	↓↓
Kategorie 3	380	384	456	461	394	-67 -14,53%	↓↓
Verunglückte	592	637	766	744	620	-124 -16,67%	↓↓
davon Getötete	2	1	1	3	4	1 33,33%	↑↑
davon Schwerverletzte	53	62	62	63	46	-17 -26,98%	↓↓
davon Leichtverletzte	537	574	703	678	570	-108 -15,93%	↓↓
VU mit Sachschaden	1.732	1.639	1.574	1.545	1.267	-278 -17,99%	↓↓

2.8.4 Wildunfälle

Kurzinterpretation (Anstieg, Rückgang, etc.)

	2021	2022	2023	2024	2025	Veränderung zum Vorjahr	Trend	
Gesamtunfälle	4.930	4.393	4.837	4.643	4.809	166	3,58%	↗
VU mit Personenschaden	31	26	46	41	39	-2	-4,88%	↘
Kategorie 1	0	0	0	0	0	0	0 %	→
Kategorie 2	4	4	10	8	8	0	0,00%	→
Kategorie 3	27	22	36	33	31	-2	-6,06%	↘
Verunglückte	38	31	52	52	40	-12	-23,08%	↘↘
davon Getötete	0	0	0	0	0	0	0 %	→
davon Schwerverletzte	5	4	10	8	8	0	0,00%	→
davon Leichtverletzte	33	27	42	44	32	-12	-27,27%	↘↘
VU mit Sachschaden	4.899	4.367	4.791	4.602	4.770	168	3,65%	↗

2.8.5 Ursachen bei Verkehrsunfällen mit Personenschäden

	2021	2022	2023	2024	2025	Veränderung zum Vorjahr	Trend	
Alkoholeinfluss (01)	153	206	186	151	168	17	11,26%	↑↑
Einfluss anderer berauschender Mittel (02)	28	30	29	33	28	-5	-15,15%	↓↓
Übermüdung (03)	9	20	18	18	16	-2	-11,11%	↓↓
Sonstige körperliche oder geistige Mängel (04)	53	56	37	51	46	-5	-9,80%	↓
Ablenkung (05-06)		65	67	83	78	-5	-6,02%	↓
THC-Einfluss (07)					14	14	-	
Falsche Straßenbenutzung (08-11)	220	224	214	272	226	-46	-16,91%	↓↓
Geschwindigkeit (12-13)	456	516	540	481	447	-34	-7,07%	↓
Abstand (14)	443	442	521	532	444	-88	-16,54%	↓↓
Überholen (16-23)	129	160	162	109	134	25	22,94%	↑↑
Vorbei-, Nebeneinanderfahren (24-26)	61	76	86	81	81	0	0,00%	→
Vorfahrt/Vorrang (27-33)	493	457	480	465	456	-9	-1,94%	↓
Abbiegen (34-35)	163	216	213	213	223	10	4,69%	↑
Wenden/Rückwärtsfahren (36)	87	88	100	80	64	-16	-20,00%	↓↓
Einfahren in den fließenden Verkehr (37)	102	115	113	99	87	-12	-12,12%	↓↓
Falsches Verhalten ggü. Fußgängern (38-42)	96	115	150	128	120	-8	-6,25%	↓
Ruhender Verkehr (43-46)	26	32	22	21	27	6	28,57%	↑↑
Ladung (47-48)	9	11	8	9	9	0	0,00%	→
Andere Fehler beim Fahrzeugführer (49)	369	449	371	381	437	56	14,70%	↑↑
Technische Mängel (50-55)	37	38	38	31	45	14	45,16%	↑↑
Falsches Verhalten der Fußgänger (60-69)	86	101	145	134	81	-53	-39,55%	↓↓
Straßenverhältnisse/Straßenzustand (70-79, 90)	133	144	135	133	125	-8	-6,02%	↓
Witterungsverhältnisse (80-84)	45	52	48	40	44	4	10,00%	↑
Hindernisse auf der Fahrbahn (85-88)	49	39	66	62	59	-3	-4,84%	↓
Sonstige (89)	100	93	82	53	43	-10	-18,87%	↓↓

2.8.6 Unfallursachen nach Kategorien

	Gesamtunfälle	VU Kategorie 1	VU Kategorie 2	VU Kategorie 3	VU Kategorie 4-6
Alkoholeinfluss (01)	421	2	39	127	253
Einfluss anderer berauschender Mittel (02)	63	0	2	26	35
Übermüdung (03)	40	0	6	10	24
Sonstige körperliche oder geistige Mängel (04)	118	2	17	27	72
Ablenkung (05-06)	338	3	10	65	260
THC-Einfluss (07)	33	0	1	13	19
Falsche Straßenbenutzung (08-11)	1.043	6	51	169	817
Geschwindigkeit (12-13)	1.440	17	96	334	993
Abstand (14)	1.737	4	36	404	1.293
Überholen (16-23)	515	2	30	102	381
Vorbei-, Nebeneinanderfahren (24-26)	1.069	0	6	75	988
Vorfahrt/Vorrang (27-33)	1.192	2	72	382	736
Abbiegen (34-35)	750	3	28	192	527
Wenden/Rückwärtsfahren (36)	1.614	2	10	52	1.550
Einfahren in den fließenden Verkehr (37)	438	1	6	80	351
Falsches Verhalten ggü. Fußgängern (38-42)	125	5	22	93	5
Ruhender Verkehr (43-46)	359	0	7	20	332
Ladung (47-48)	146	0	0	9	137
Andere Fehler beim Fahrzeugführer (49)	7.381	6	88	343	6.944
Technische Mängel (50-55)	241	1	9	35	196
Falsches Verhalten der Fußgänger (60-69)	131	2	21	58	50
Straßenverhältnisse/Straßenzustand (70-79, 90)	431	1	24	100	306
Witterungsverhältnisse (80-84)	153	0	10	34	109
Hindernisse auf der Fahrbahn (85-88)	5.108	0	13	46	5.049
Sonstige (89)	260	1	9	33	217